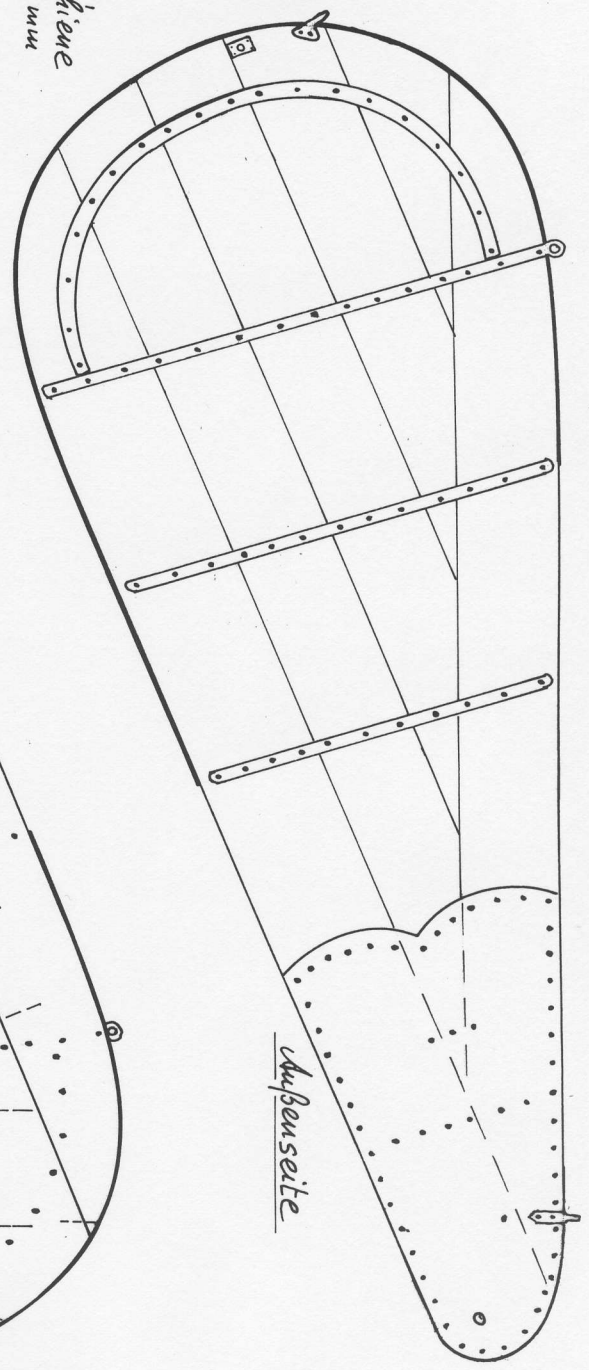
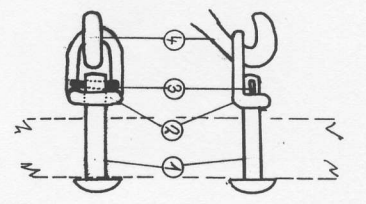
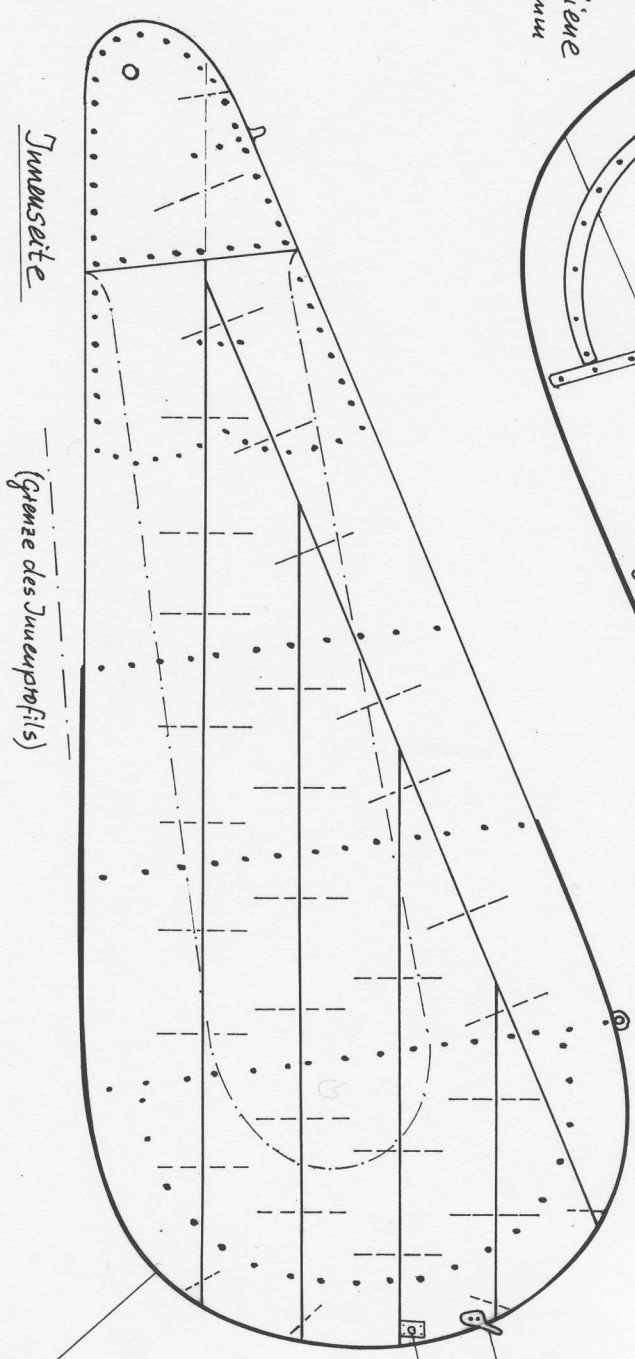


# Seitenschwörter PETRINE (Steuerbord)



Querschienen,  
Halbwandschiene  
60 x 18 mm

Kopfplatten  
(Juwel- und  
schüssel-)  
7-8 mm  
24 Dübel  
je 300 mm  
lang, 12-  
14 mm Ø



- Schwert-Aufhängung
1. Kopfbolzen ca. 35 mm Ø
  2. Schwerttase ca. 28 mm Ø
  3. Splint - lock ca. 8 x 15 mm
  4. Schwerthaken ca. 35 mm Ø
- (1:10)

Breite der Planken, Anordnung der Dübel und Nuten = bolzen unverbindlich!

von außen (ohne Kopf)  
innen



Dimensionen : 505 x 200 cm  
Material : Eichenholz, 85 mm stark.  
Sämtliche Stahlteile feuerverzinkt.

Glockstadt,  
Februar 1983  
Jochen Kaiser